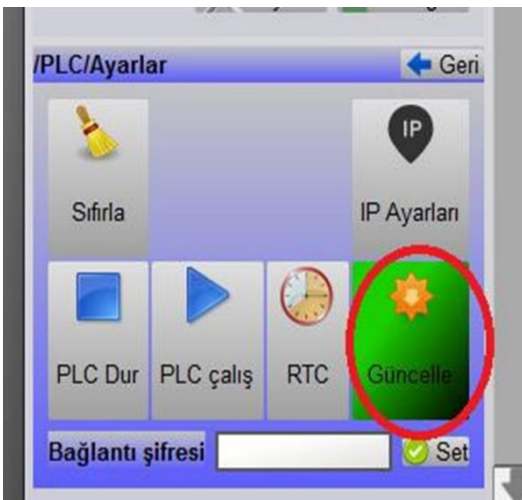


GMTCNT PLC CPU'LARININ GMTSUITE PLC EDITÖR PROGRAMI İLE KULLANILMASI İÇİN YAPILMASI GEREKEN İŞLEMLER

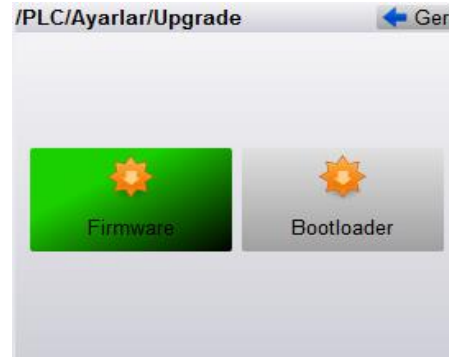
GMTSuite PLC Editör programı GMTCNT markasının güncel PLC programlama editörüdür. Satın almış olduğunuz CPU'larımızı GMTSuite PLC Editör programı ile uyumlu kullanılabilmesi için sadece bir defaya mahsus olmak üzere, GMTSuite PLC Editör programı üzerinden sırasıyla "Firmware" ve "Bootloader" yükleme işlemi yapılması gerekmektedir. Firmware ve Bootloader versiyonunda güncelleme olabilir. En son versiyon dosya seçimini gerçekleştirerek devam ediniz.



GMTSuite PLC Editör programını açınız ve "Cihazlar" sekmesinden PLC'nizi bulunuz. Ardından bağlantı şifrenizin girişini yaparak CPU ile Editör bağlantısını gerçekleştiriniz, bağlantınız başarı ile sağlandığında "Bağlan" butonunun hemen solunda yer alan "Ayarlar" butonuna basılarak ayarlar menüsüne giriş yapınız.

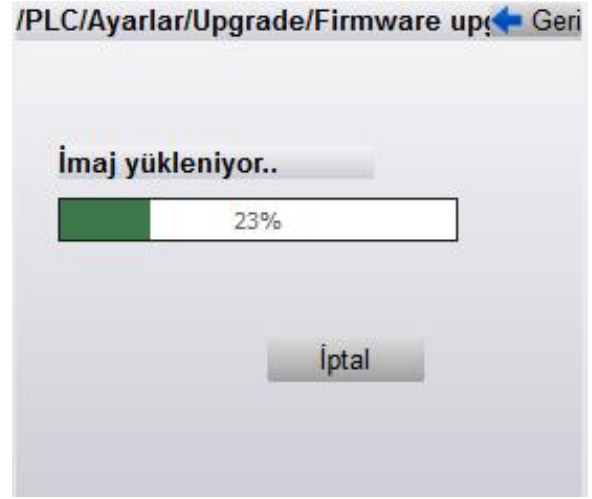
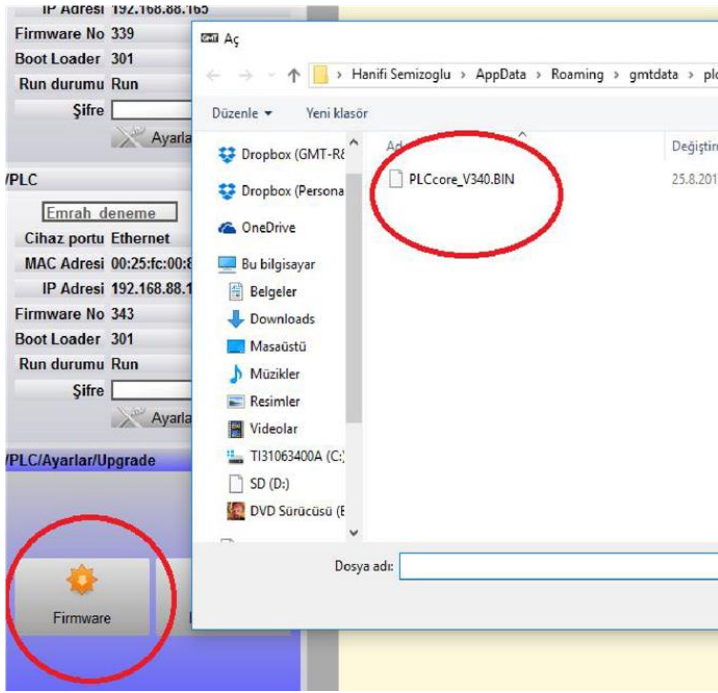


Ayarlar menüsünde "Güncelle" butonuna basılır, ardından ilk olarak "Firmware" sekmesi giriniz.

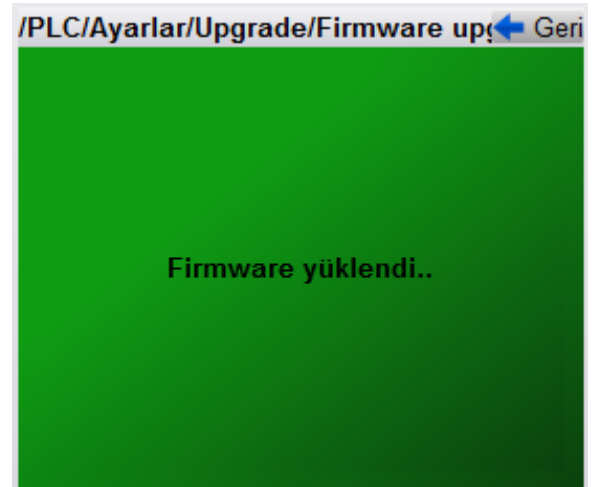


Dikkat: İlk önce "Firmware" ardından "Bootloader" güncellemesi yapılmalıdır. Belirtilen sıralama ile yapılması önemlidir.

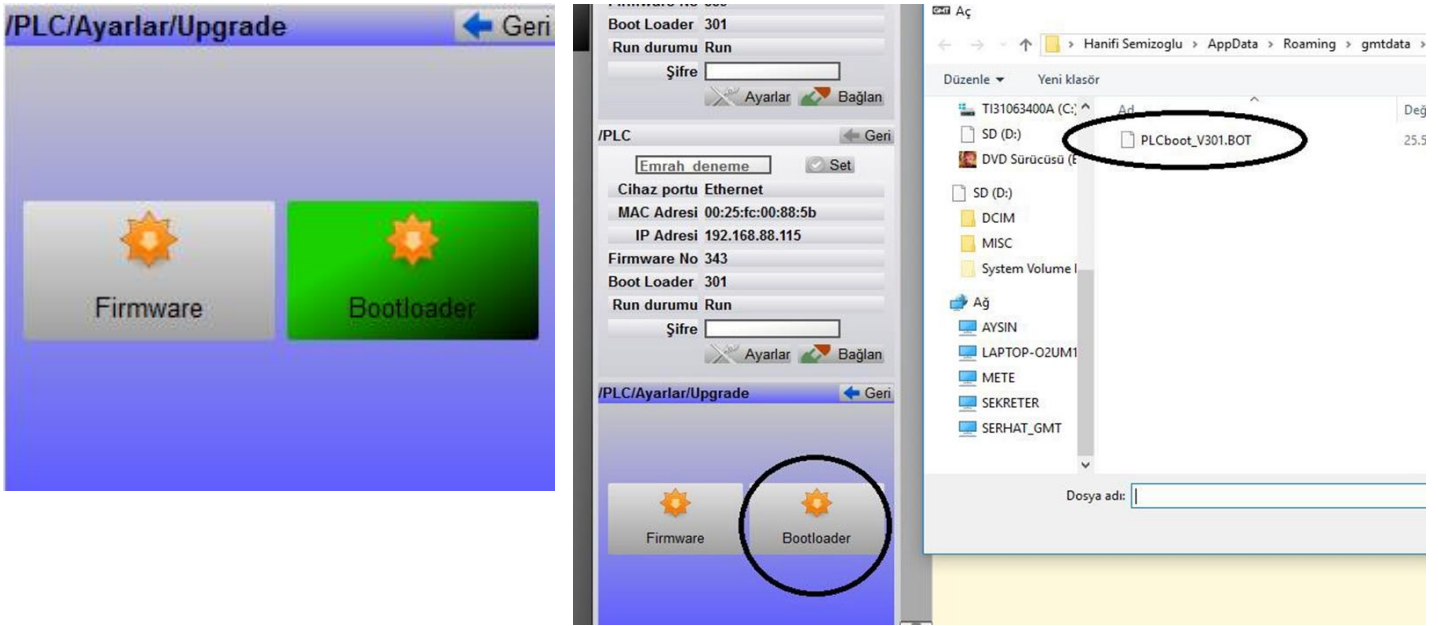
Firmware butonuna bastığınız da bilgisayarınızda ilgili dosyaların yer aldığı klasör açılacaktır. Örneğin, açılan klasörde son versiyonun “PLCcore_V340.BIN” dosyası olduğunu gördüğümüz örneğimizde bu dosya seçilir ardından firmware güncellemesi yapılır. (Bu bölümde Firmware numarası farklı gelebilir. En yüksek/son versiyonu seçiniz.)



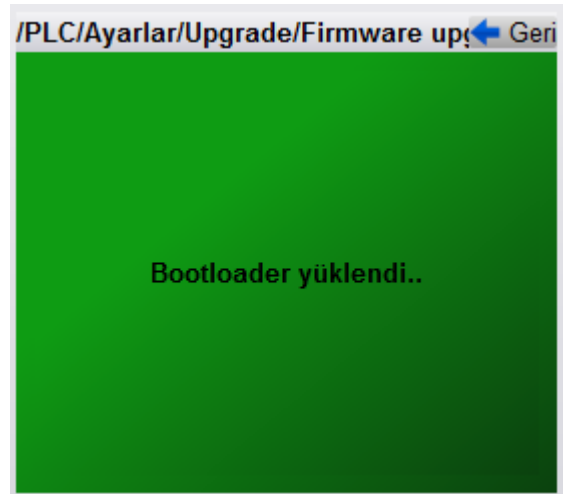
Başarılı yükleme ardından sağda yer alan ekran görüldüğünde Firmware yükleme işlemi başarılı olmuştur.



Firmware güncellemesi yapıldıktan sonra "Bootloader" güncellemesi yapılmalıdır. Bunun için Bootloader tuşuna basınız ve açılan klasör den PLCboot_V301.BOT dosyasını seçiniz. Aç butonuna basılarak yükleme gerçekleştirilir. Bu bölümde Bootloader numarası farklı gelebilir. En yüksek/son versiyonu seçiniz.)



Başarılı yükleme ardından sağda yer alan ekran görüldüğünde "Bootloader" yükleme işlemi başarılı olmuştur.



Yükleme işlemleri başarı ile gerçekleştirildikten sonra PLC'niz GMTSuite PLC Editör programı ile uyumlu kullanılabilir duruma getirilmiştir.

GMTCNT PLC'ler Yerli ve Millidir. GMTCNT tescilli bir Türk markasıdır!

GMT Endüstriyel Elektronik San. ve Tic. Ltd. Şti.
Çubuklu Mahallesi Boğaziçi Caddesi No:6/B 34805
Beykoz / İstanbul
T : +90 (216) 668 00 06 F : +90 (216) 668 00 03
www.gmtcontrol.com - gmt@gmtcontrol.com

GMTCNT