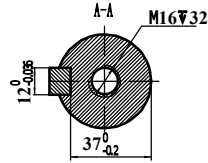
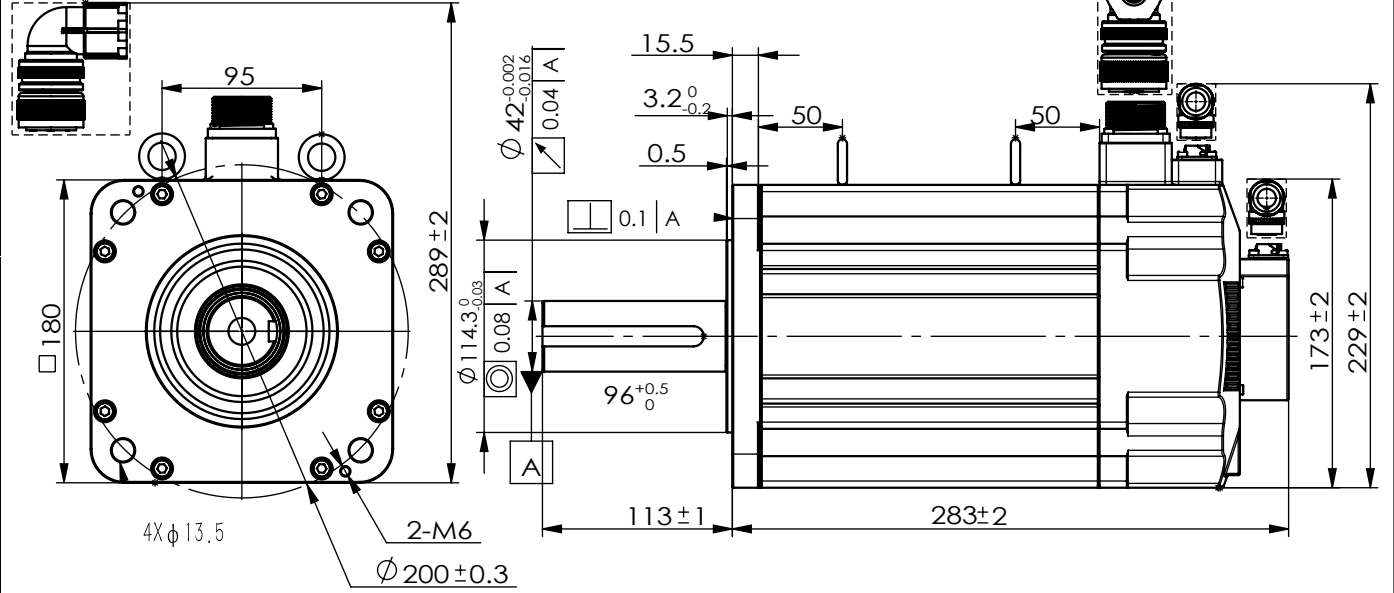


Nominal Voltaj (VAC)	400
Nominal Güç (W)	7500
Nominal Tork (N.m)	48
Maks. Tork (N.m)	119
Nominal Hız (rpm)	1500
Maks. Hız (rpm)	3000
Nominal Akım (Amp)	25.7
Maks. Akım (Amp)	64
Tork Sabiti (N.m / Amp)	1.86
EMF Sabiti (V / krpm)	123
Direnç	0.16
İndüktans	4.3
Atalet	99.45
Kutuplar	10
Enkoder Tipi	23bit optik
Koruma Sınıfı	IP65
Ağırlık (Kg)	32



Güç Konnektörü



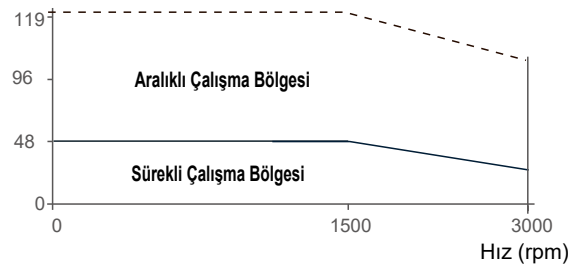
Güç Konnektörü				
Pos	A	B	C	D
Sinyal	U	V	W	PE
Renk	Kırmızı	Sarı	Mavi	Sarı/Yeşil

Enkoder Konnektörü



Enkoder Konnektörü										
Pos	1	2	3	4	5	6	7	8	9	10
Sinyal	/	5V	0V	SD+	SD-	E+	E-	/	/	PE
Renk	/	Kırmızı	Siyah	Mavi	Sarı	Kahverengi	Beyaz	/	/	Gövde (Toprak)

Tork (N.m)



GMTCNT

S2M180F7500XH

180mm, orta ataletli, 7500W
23 bit optik enkoderlı ve frensiz servo motor